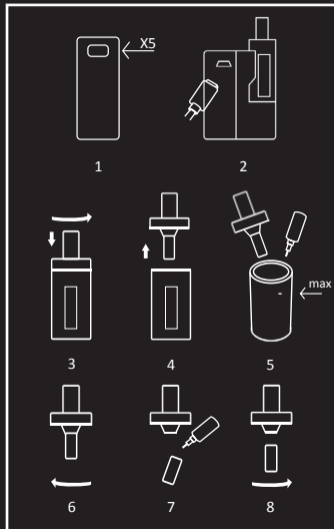


nhoss
flavor device

Mode d'emploi Mod Box XS



Merci pour l'achat de ce produit Nhooss.



Avant-propos

Veillez lire attentivement ce mode d'emploi ainsi que la notice d'information*, avant l'utilisation de votre Mod Box XS, ces documents contiennent des informations importantes afin d'utiliser au mieux cet équipement. Nous vous conseillons de conserver l'emballage et ce mode d'emploi.

Spécifications

Taille : 45(L)x21(l)x78mm(h)
Plage Watt : 7 - 30 Watts
Capacité de la batterie : 1100mAh
Capacité du réservoir : 1,5ml
Tension max : 4,2V
Temps de charge : 1 heure
Résistances admises : Inox 316 / SS316 : 0,5 - 5 Ω

Mise en fonction de la Mod Box XS

Pour déverrouiller votre Mod Box XS, appuyez 5 fois de suite sur le contacteur (schéma 1). Répétez l'opération pour verrouiller la batterie. Le témoin de puissance situé au dessus clignote 3 fois dans les 2 cas. Veillez à bien installer la résistance fournie avant toute utilisation.

L'indicateur lumineux situé au dessus de la Mod Box XS vous indique le niveau de charge de la batterie :

- Couleur bleue : plus de 70% de charge
- Couleur blanche : entre 30 et 70% de charge
- Couleur rouge : moins de 30% de charge

Les différents réglages de la Mod Box XS

Votre Mod Box XS intègre 5 points de protection vous assurant un haut niveau de sécurité :

- Une protection contre les courts-circuits.
- Une protection contre les surcharges.
- Un coupe circuit si la bouffée dure + de 10 secondes.
- Une protection lors des chargements.
- Une protection en cas de tension trop faible.

Remplissage du Tank

Afin de garantir une bonne qualité de vapeur et d'arôme, nous vous conseillons de contrôler régulièrement le niveau d'e-liquide présent dans le réservoir et de faire l'appoint dès que celui-ci vous semble vide. Avant de procéder au remplissage, nous vous conseillons de consulter le point 9 de la notice d'information*.

Consignes de remplissage

a. Votre réservoir est doté d'une sécurité enfant (système Push and Turn) : pour dévisser la partie supérieure, poussez et tournez simultanément (schéma 3). Retirez l'ensemble (schéma 4).

b. Prenez un flacon d'e-liquide dont le diamètre du compte goutte n'excède pas 10mm. Remplissez le réservoir en veillant à ne pas dépasser le repère max (schéma 5).

Lors du premier remplissage, il est conseillé de verser 4 à 5 gouttes d'e-liquide directement sur la résistance (schéma 7 et 8).

c. Revissez la partie supérieure sur le réservoir et serrez jusqu'au bout. Il est conseillé d'attendre 30 secondes avant de commencer à vapoter.

Remplacement de la résistance

La résistance est une pièce d'usure ayant une durée de vie limitée, de 10 à 20 jours, selon l'utilisation. Vous devez effectuer son remplacement dès que la restitution des arômes est altérée (les résistances Nhoss sont vendues séparément). Avant de procéder au remplacement, nous vous conseillons de consulter le point 9 de la notice d'information*.

Consignes de désassemblage et réassemblage

a. Votre réservoir est doté d'une sécurité enfant (système Push and Turn) : pour dévisser la partie supérieure, poussez et tournez simultanément (schéma 3). Retirez l'ensemble (schéma 4).

b. Retirez la résistance de son support en la dévissant dans le sens inverse des aiguilles d'une montre (schéma 6). Avant d'installer la nouvelle résistance, versez 4 à 5 gouttes d'e-liquide sur la grille (schéma 7)

c. Vissez la nouvelle résistance (schéma 8).

d. Revissez la partie supérieure sur le réservoir et serrez jusqu'au bout. Il est conseillé d'attendre 30 secondes avant de commencer à vapoter.

Mise en charge de la Mod Box XS

Pour recharger votre Mod Box XS (schéma 2), branchez le câble micro USB à votre Mod Box XS, et l'USB sur un chargeur mural Nhoss. Le temps de charge est estimé à 1 heure avec notre chargeur 5V/1A, et 1/2 heure avec notre chargeur 5V/2A.

Lorsque la batterie est rechargée à 100%, l'indicateur lumineux clignote 20 fois en bleu puis s'éteint.

Conseils d'utilisation

Conservez votre Mod Box XS dans un endroit sec et aéré, avec une température stable ne dépassant pas 25°C.

Verrouillez la batterie lors de tout transport.

Ne pas exposer votre Mod Box XS à une température supérieure à 45°C de manière prolongée.

Utilisez uniquement des résistances Nhoss SS316 supérieures ou égales à 0,5 Ω.

Nettoyez régulièrement le pas de vis et le contacteur de votre Mod Box XS avec un papier absorbant.

En cas de chute, vérifiez le bon assemblage des éléments et le bon fonctionnement général.

Si des pièces sont abimées et tant qu'elles ne sont pas remplacées, n'utilisez plus votre Mod Box XS.

Ne pas démonter votre Mod Box XS.

Ne pas jeter dans le feu.

Ne pas immerger dans l'eau ou tout corps liquide.

Ne pas exercer de chocs ni percer votre Mod Box XS.

Produit interdit aux mineurs.

Mis sur le marché par :

InnovA, 5 rue Marie Curie, 59910 Bondues
03 62 27 55 81
service-clientele@nhoss.com
www.nhoss.com

* notice d'information consultable et téléchargeable sur le site Nhoss www.nhoss.com